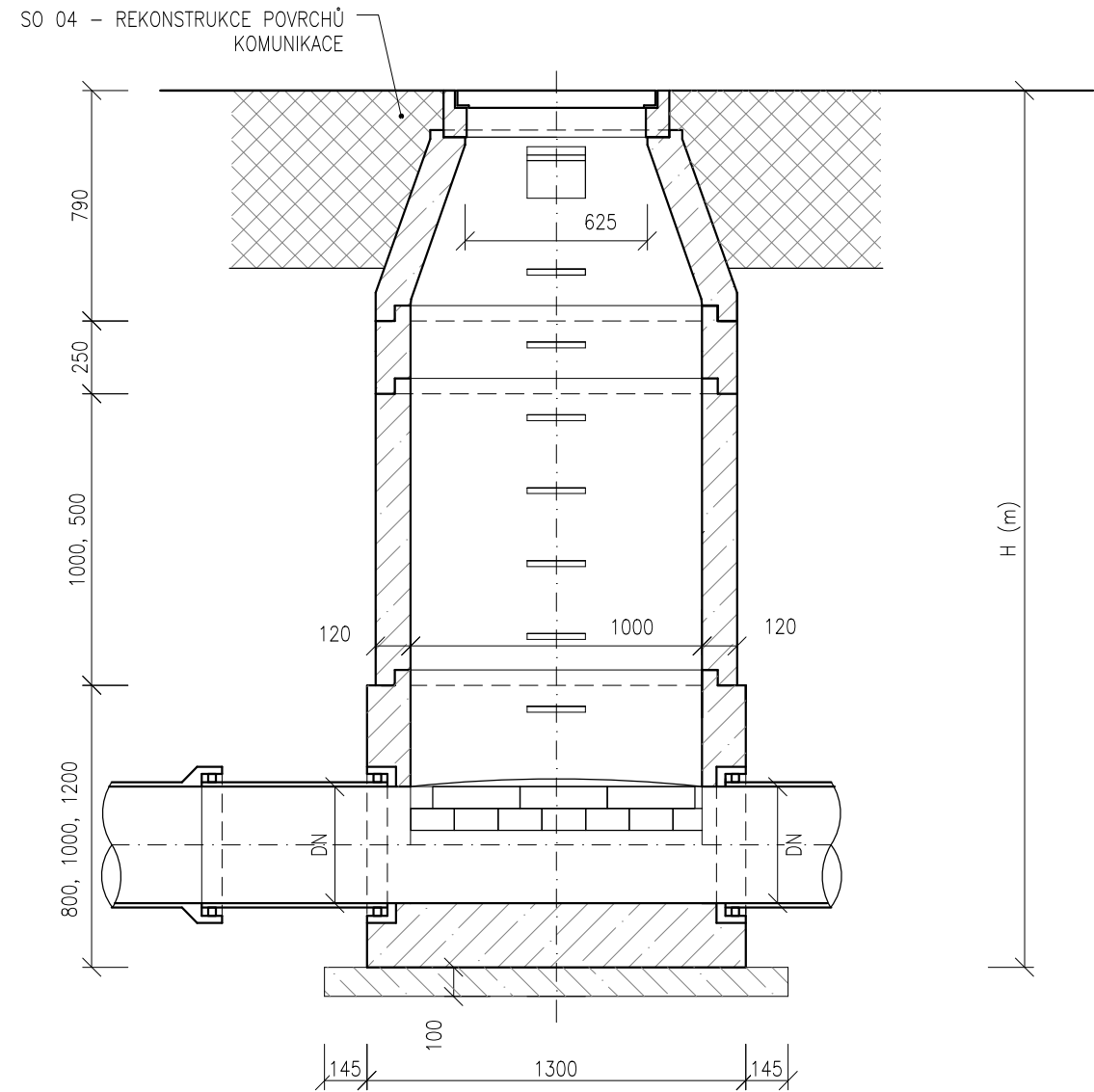
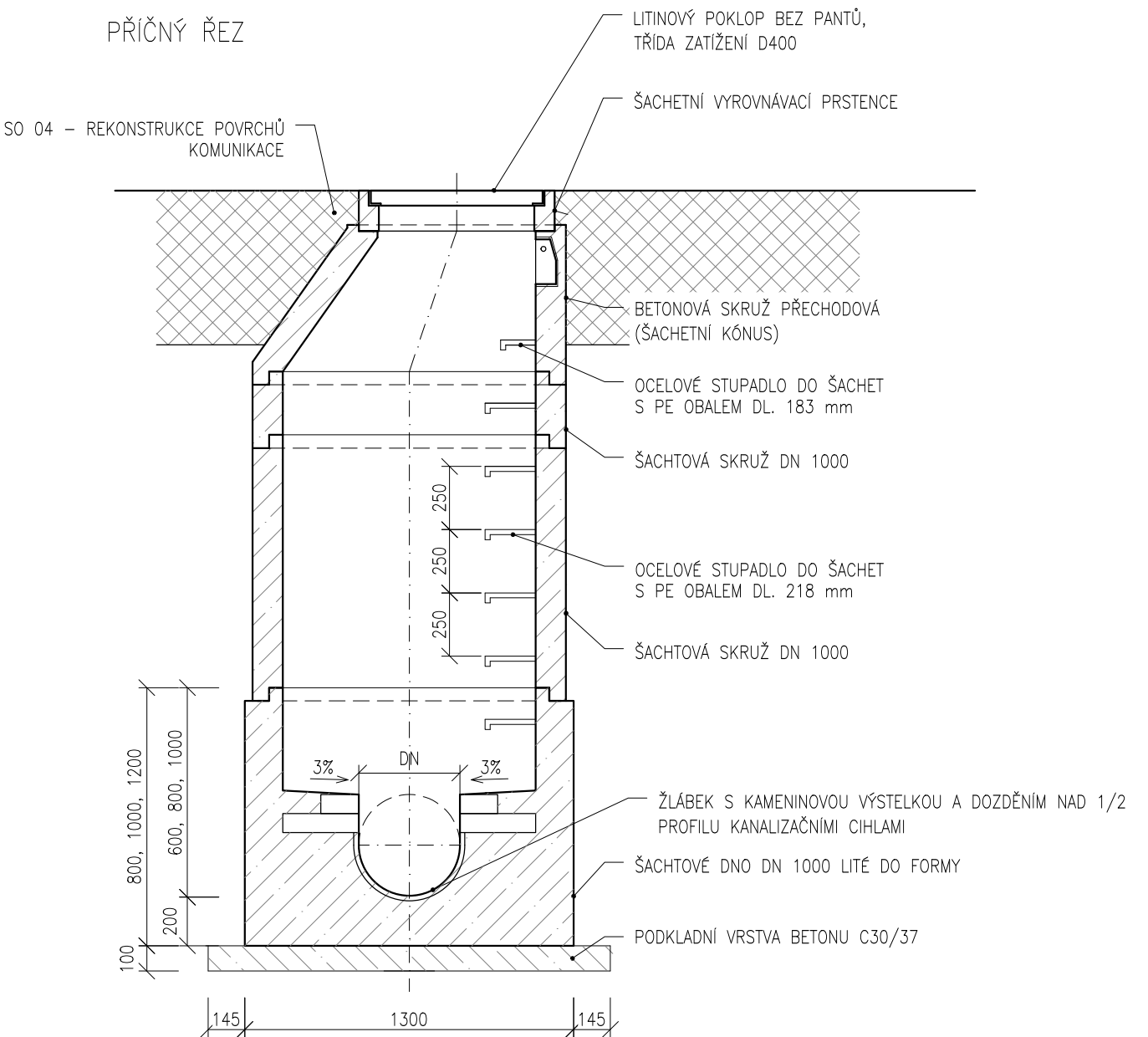


VZOROVÁ REVIZNÍ KANALIZAČNÍ ŠACHTA DN1000

PODÉLNÝ ŘEZ
ÚPRAVA V KOMUNIKACI S POUŽITÍM KONUSU




PŘÍČNÝ ŘEZ



POZNÁMKA:
– SPOJE MEZI SKRUŽEMI BUDOU OPATŘENY TĚSNĚNÍM DLE VÝROBCE A ZATŘENY SPECIÁLNÍ MALTOVOU SMĚSÍ PRO SPÁROVÁNÍ SPOJŮ KANALIZAČNÍCH ŠACHET, BUDE ZAJIŠTĚNA VODOTĚSNOST ŠACHET.

REVIZE DOKUMENTACE Č.1

NAVRHL/VYPRACOVAL: ING. HALOUZKA		ZODPOVĚDNÝ PROJEKTANT: ING. HALOUZKA		VEDOUČÍ PROJEKTANT: ING. HALOUZKA		TECHNICKÁ KONTROLA: ING. LAZÁREK, DiS.		<div>LB PROJEKT</div> <div>Mojmírovo nám. 3105/6a, 612 00 Brno IČ: 29262747, TEL.: 605 114 896</div>	
KRAJ: VYSOČINA				KATASTR. ÚZEMÍ: JIHLAVA					
INVESTOR:		Statutární město Jihlava Masarykovo nám. 97/1, 586 01 Jihlava							
AKCE:		Vodovod a kanalizace ul. 17. listopadu, Jihlava							
OBJEKT:		SO 02 REKONSTRUKCE JEDNOTNÉ KANALIZACE							
		VZOROVÁ REVIZNÍ ŠACHTA DN1000							
		DATUM:				07/2025			
		STUPEŇ:				DPS			
		FORMÁT:				2xA4			
		MĚŘITKO:				1:25		ČÍSLO PŘÍLOHY: D.2.11.	